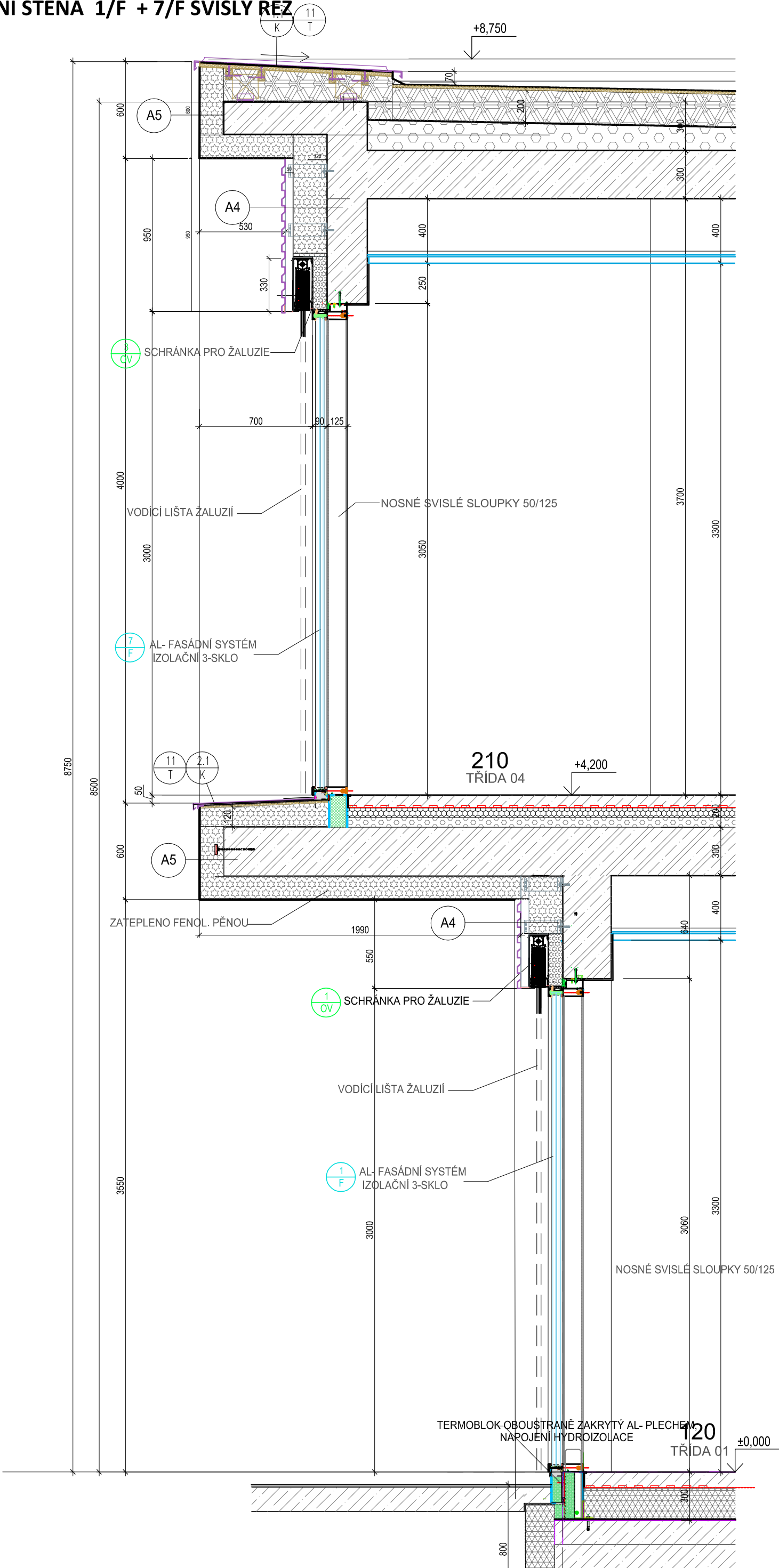


£0,000=243,60 m n. m. BpV

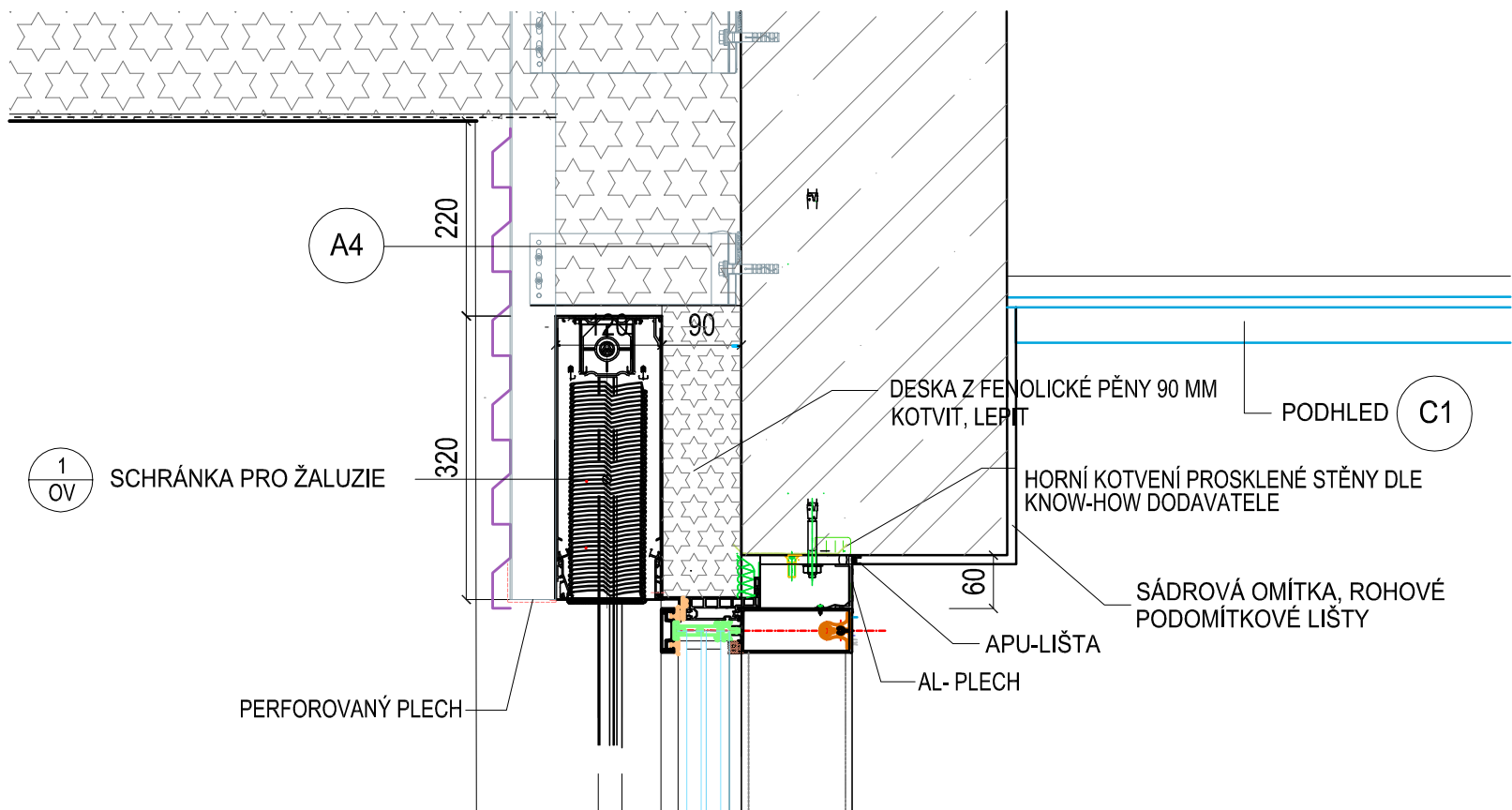
Tato projektová dokumentace byla realizována s přispěním Středočeského kraje.

VEDENÍ PROJEKTU: Ing.arch. KAREL MUSIL		NAVRHL: Ing.arch. KAREL MUSIL		VYPRACOVAL: Ing.arch. KAREL MUSIL	
INVESTOR: Město Beroun Husovo nám. 68 266 01 Beroun IČO: 00233129		AKCE: Novostavba mateřské školy Beroun Máchovna k.ú. Beroun			
OBSAH: D1 - DETAILY FASÁDY UČEBEN A4, A5					
MĚŘÍTKO:					
ČÍSLO VÝKRESU: 19.1					
Ing.arch. KAREL MUSIL tel.: 723 485 085 e-mail: kmusil@email.cz www.karelmusil.com IČ: 752 31 964		DATUM: 09/2022		STUPĚŇ: DPS	
		Ing. DANIELA MAXOVÁ		ČÁST DOKUMENTACE: D.1.1.b	
				OBJEKT: 01	
				FORMÁT:	
				ČÍSLO PARÉ:	
				NAHRAZUJE: **	

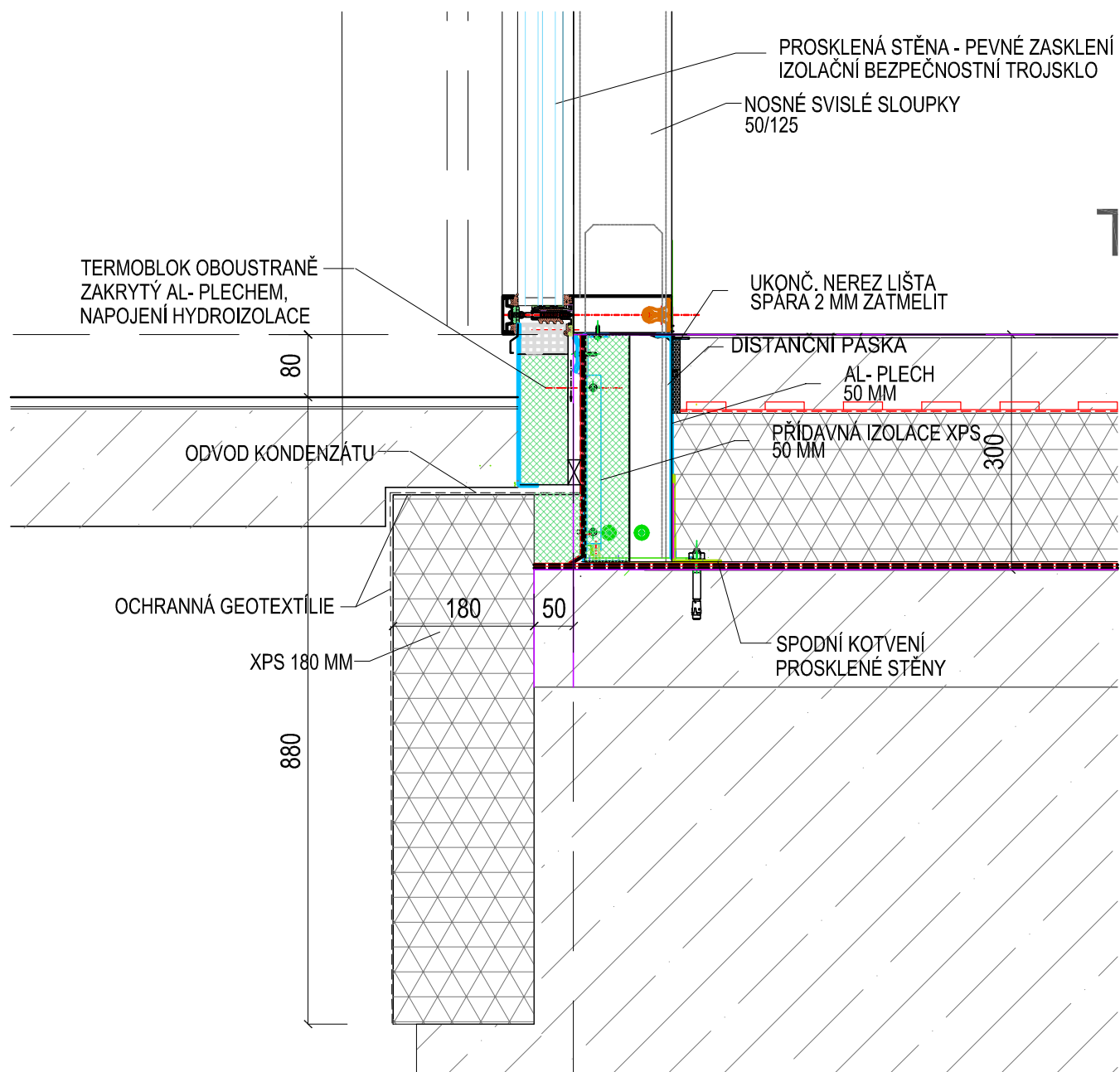
FASÁDNÍ STĚNA 1/F + 7/F SVISLÝ ŘEZ
M 1:20



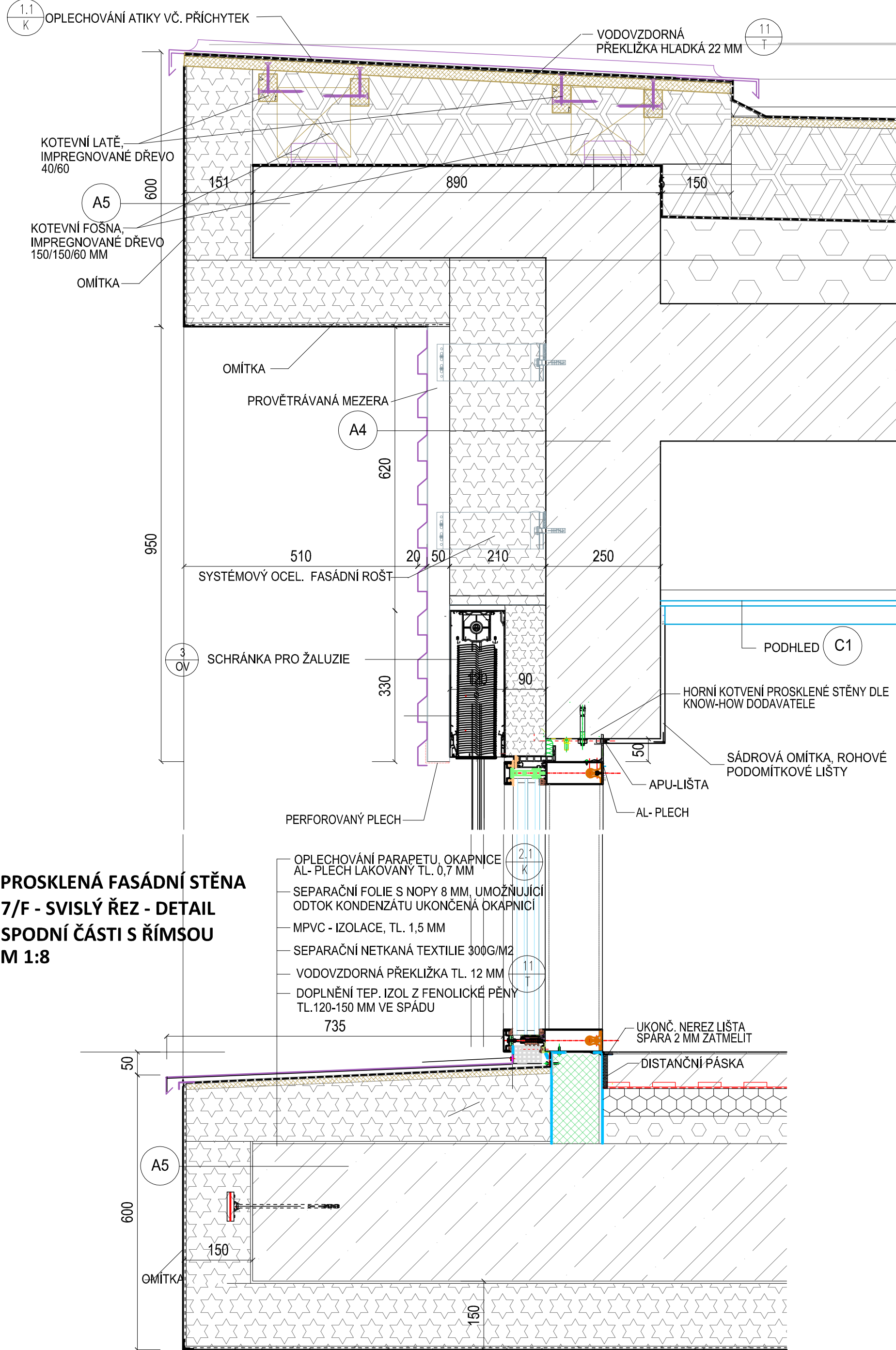
PROSKLENÁ FASÁDNÍ STĚNA 1/F -
SVISLÝ ŘEZ HORNÍ ČÁSTÍ
M 1:8



PROSKLENÁ FASÁDNÍ STĚNA 1/F -
SVISLÝ ŘEZ SPODNÍ ČÁSTÍ
M 1:8



PROSKLENÁ FASÁDNÍ STĚNA 7/F - SVISLÝ ŘEZ - DETAIL
NADPRAŽÍ S ŽALUZIOVOU SCHRÁNKOU + DETAIL ATIKY
M 1:8



PROSKLENÁ FASÁDNÍ STĚNA
7/F - SVISLÝ ŘEZ - DETAIL
SPODNÍ ČÁSTI S ŘÍMSOU
M 1:8

DETAIL ATIKY + BEZPEČNOSTNÍ PŘEPAD U STŘECHY S2
M 1:8

